

9시 내 쿠팡 - 지게차의 소녀 하이드

2021. 9. 23.



양측 화살표를 눌러 넘겨보세요!



두 개의
포크!

절륜한
파워!!



화물/운송 현장의 슈퍼스타
지게차!!!

하지만 능숙한 조작스킬을 필요로 하고
사고 위험도 가장 높은 까다로운 장비지요..



흥!
어설피게 덤볐다간
큰 코 다칠걸!

그래서 쿠팡엔
지게차 안전교육 & 운전능력
테스트를 자체적으로 진행하는
학교가 있습니다!

오늘 저희가
그 교육이 진행되는
'쿠팡 PIT*트레이닝 양지센터'
를 찾아갈 거구요!

쿠팡 콘텐츠 팀
세르게이(4m세)

만화가
유진정(3m세)

인터뷰에 응해주실
교관님은
어떤 분이시죠?

'하이디'님이라고
23세의 여성분
이세요.

헐
의외의 프로필이네요
씩씩한 알프스 소녀
느낌인가..

저기 오시네



안녕하세요~

아닛
이 분이
지게차 교관님?

여성 중장비
전문가라니
멋지네요!

또래분들 사이에서
특이한 포지션일 것
같은데, 어쩌다 이 길로
오시게 되셨나요?

전공은 디자인이었는데
하루종일 컴퓨터 앞에 앉아있는 게
적성에 안 맞아서 활동적인 일
찾다가 공고 보고 지원했어요..

그리고 바로 공부해서
지게차 운전 자격증을 땀쥰.

진취적인
청년일세..

교육받으시러 오는 분들이
혹시 젊은 여성의 말이라고
잘 안들으신다면가 하는 건 없나요?

전~혀 없어요.

일단 합격 당락을
제가 결정하고^^

아 그렇겠구나

여기가 주행 시험장 겸
연습공간이에요

와 엄청 깨끗하네요
바닥이 반짝거리네!

열심히 관리하고 있습니다~

우리
회사야

여기선 안전장비들을
철저히 착용해야 됩니다.

그 하네스는
운전자의 추락을 방지하는
용도에요



이렇게 3종의
지게차 교육이 진행되구요,
전 다 운전할 수 있죠..



멋있네요..트랜*포머같고..





인간이
가장 큰 공포를
느낀다는 10미터..

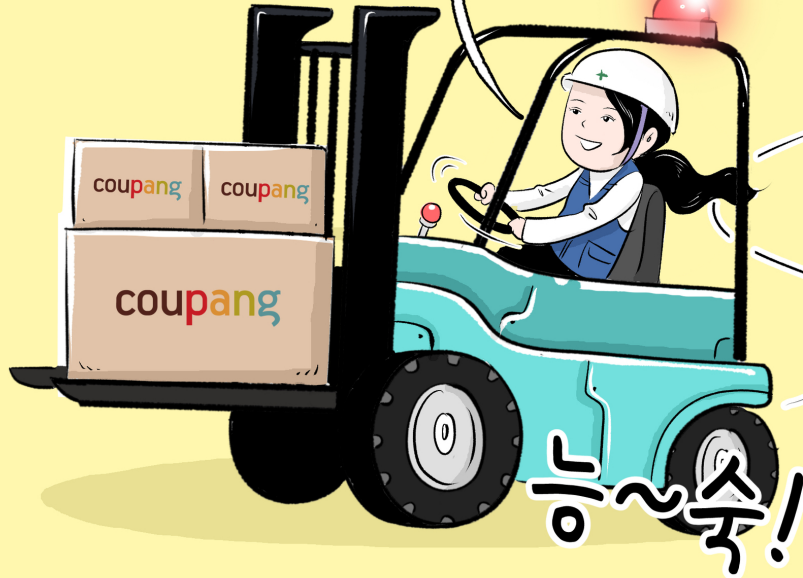
너무 좋네요~



하이디님은 오더피커 위에 있는걸 참 좋아하세요.
가능하다면 위에서 먹고자고도 하실겁니다.

-모 교관님 피셜

시험은 지그재그 / 8자 / 랙 코스에서
주행 후 후진으로 나와야 합니다.
시간 제한이 있죠!
총 15분내에 성공해야 해요



근데 차에서
레이저 같은게 나오는데요?



안전장치예요.
파란빛이 비춰지는
블루존은 위험,



사각으로 표시된 레드존은
이 안으로 들어오지 말라는 뜻이에요
이제 이론 교육장으로 가시죠.



여기선 장비 이론과
안전교육 등을 받습니다.

실제 쿠팡 현장을 경험해본 인원들이
교육을 담당하기 때문에
현장 투입 되셨을때
'아 이런걸 조심해야 되는구나!'
라고 떠올리실 수 있게 진행하고 있죠

저희가 제작한
비디오를 좀 보실게요

쿵!
우지직

사고영상 재현한 게
하드코어해서
집중이 잘 되네요..

지게차는 구조상 물건을 실으면
시야가 차단되는 경우가 많기 때문에
항상 만반의 주의를 기울여야 해요!

그래서 안전교육은
리얼하게 진행합니다. 그리고 원래
베테랑이 사고를 내기 쉽거든요,

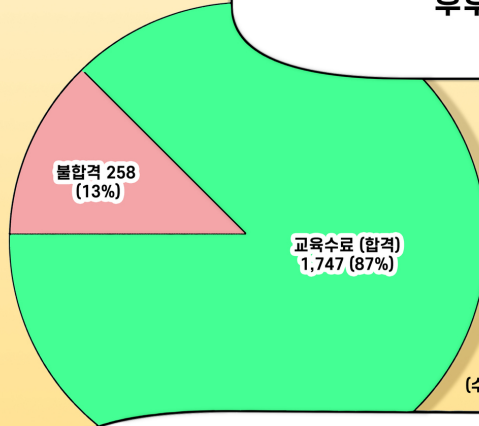
그래서 신입 지게차 사원님뿐만 아니라
이미 재직 중인 사원님께도
교육을 진행 중이구요,

조심
또 조심!

저희는 지게차 사원님 모두가
이 교육을 이수하는 것을
목표로 운영하고 있어요

그럼 합격률은
어떻게 되나요?

87%예요.
불합격하신 분들께겐
재교육이 기다리고 있죠
후후..



(수료 인원_2021.06.20 기준)

이미 자격증을 가지고 계신 분들을
테스트하는데도
당락이 결정된다는 점에서
유의미한 시험이라고 할 수 있어요

혹시 기억에 남는
교육생이 있으신가요?

네. 아주머니셨는데
다섯번을 탈락하셨어요..

하면 된다

그럼에도 불구하고
쉬는 시간도 줄여가며 열심히 연습하시더니
여섯번 째에 합격하셨습니다!

* 현재는 재응시 기회 3번으로,
총 3회 탈락시 다른 업무를 권장



취재 문의 media@coupang.com