

기술 혁신이 만드는 멋진 경험

Powering amazing experiences with technology

쿠팡은 고객 경험을 개선하기 위해 기술 혁신에 투자합니다. 인공지능(AI)과 머신러닝 기술을 이용해 고객의 수요를 미리 예측하고 주문이 들어오기 전에 미리 상품을 준비합니다.
또 인공지능과 자동화 기술을 활용해 상품, 사람, 차량의 최적 동선을 실시간으로 설계합니다.
이런 혁신으로 쿠팡 고객들은 더 빠른 서비스, 더 넓은 선택의 폭, 더 낮아진 비용을 모두 누릴 수 있습니다.

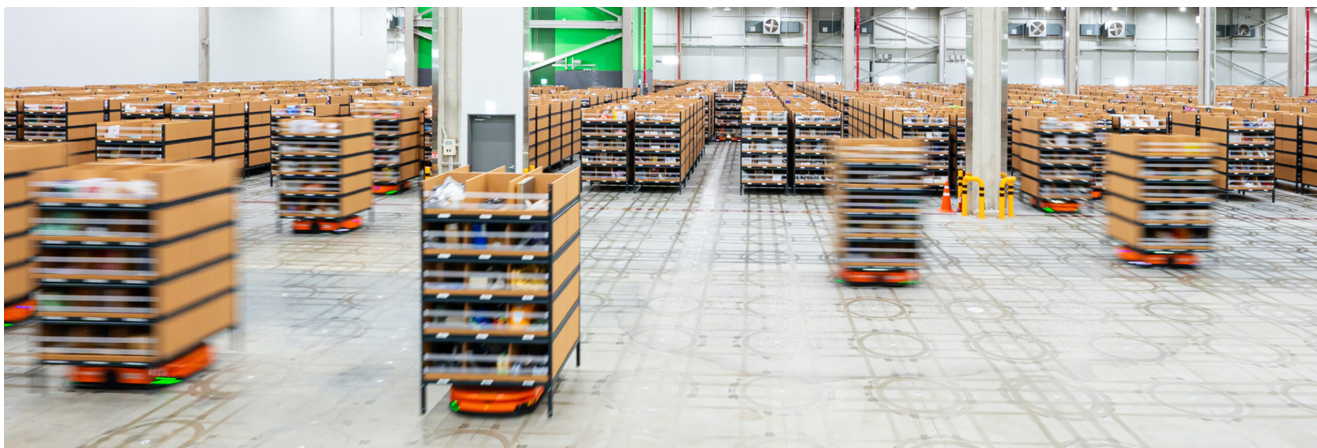
기술 혁신이 만드는 멋진 경험

Powering amazing experiences with technology

쿠팡은 고객 경험을 개선하기 위해 기술 혁신에 투자합니다. 인공지능(AI)과 머신러닝 기술을 이용해 고객의 수요를 예측하고 주문이 들어오기 전에 미리 상품을 준비합니다.

또 인공지능과 자동화 기술을 활용해 상품, 사람, 차량의 최적 동선을 실시간으로 설계합니다.

이런 혁신으로 쿠팡 고객들은 더 빠른 서비스, 더 넓은 선택의 폭, 더 낮아진 비용을 모두 누릴 수 있습니다.



AI와 데이터사이언스가 이끄는 End-to-End 커머스 생태계

쿠팡의 물리적 인프라는 최첨단 시스템 및 소프트웨어와 접목돼 있습니다.

인공지능과 머신러닝을 이용해 급격한 수요 증가를 예측하고, 필요해지기도 전에 물류와 배송 네트워크에 선제적으로 상품을 배치합니다.

또한 기술을 이용해 수억 건의 주문에 따른 동선을 효율적으로 설계합니다.

예전에는 어쩔 수 없이 포기해야만 했던 모든 것이 쿠팡에서는 가능해집니다.



AGV

Automated Guided Vehicle

바닥의 바코드를 읽으며 움직이는 로봇이 수백 개의 상품을 작업자에게 빠르게 전달합니다.



무인지게차

Driverless Forklift

무인 지게차는 지게차와 작업자의 동선을 분리해 안전한 작업환경을 만듭니다. 레이저 스캐너를 사용해 사물의 위치를 파악하고 효율적으로 물건을 옮깁니다.



소팅 로봇

Sorting Robot

포장이 끝난 제품을 로봇 위에 올려놓으면 로봇은 운송장의 주소를 스캔해 단 몇 초 만에 지역별로 상품을 분류합니다.



오토 배거

Auto Bagger

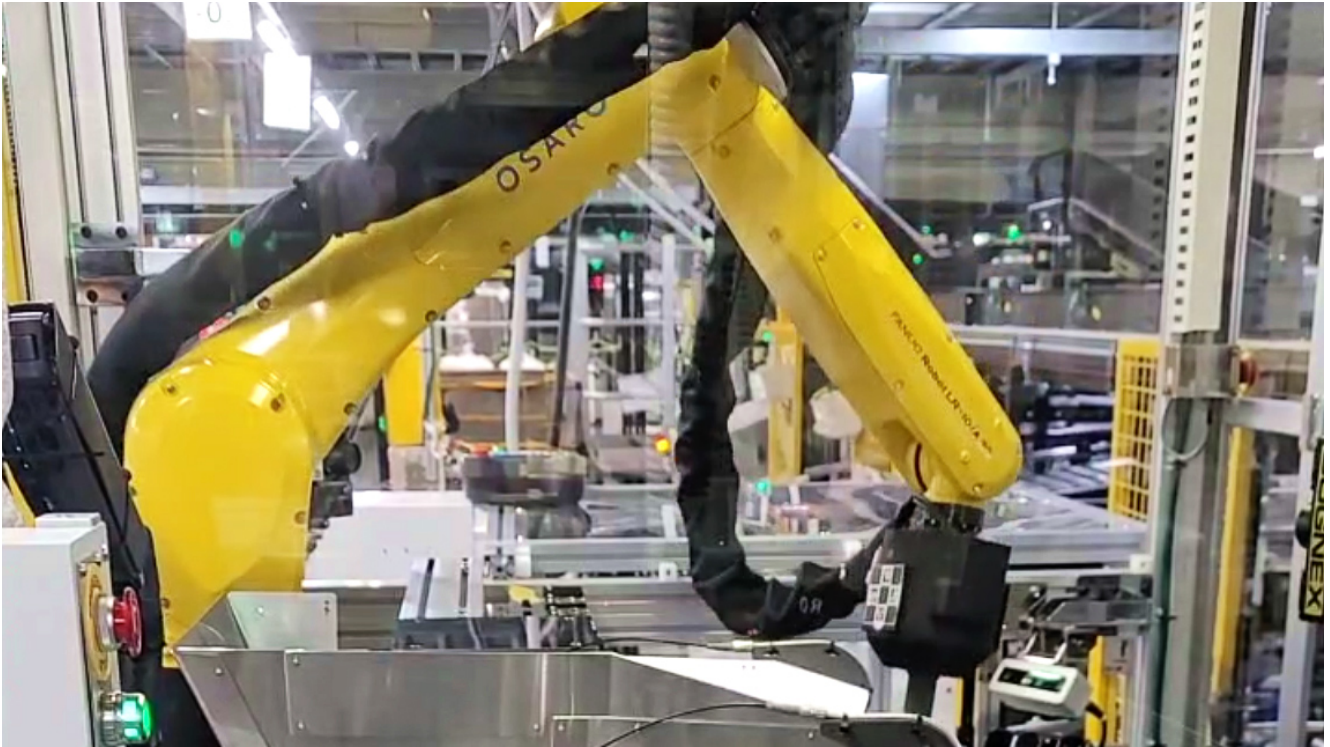
오토 배거로는 라벨 인쇄 및 부착, 봉투 개봉 및 봉인이 가능합니다. 밀봉 후에는 오토 배거가 상품을 컨베이어로 보내 직원은 집품하고 포장하는 데에만 집중할 수 있습니다.



로보틱 암

Robotic Arm

로보틱 암은 업무 효율을 높일 뿐만 아니라 극도의 정밀함이나 일관성이 필요한 작업도 무리 없이 해낼 수 있습니다. 또한 다양한 환경에서 작업할 수 있기 때문에 작업자의 안전도 지킬 수 있습니다.



로보틱 배거

Robotic Bagger

로보틱 배거는 로봇이 상품을 직접 집어 포장합니다. 이 기술은 작업 효율성을 높이고 기계가 대신 무거운 물품을 포장해 직원의 업무강도를 낮출 수 있습니다.



AGV

Automated Guided Vehicle

바닥의 바코드를 읽으며 움직이는 로봇이 수백 개의

상품을 작업자에게 빠르게 전달합니다.



무인지게차

Driverless Forklift

무인 지게차는 지게차와 작업자의 동선을 분리해 안전한 작업환경을 만듭니다. 레이저 스캐너를 사용해 사물의 위치를 파악하고 효율적으로 물건을 옮깁니다.



소팅 로봇

Sorting Robot

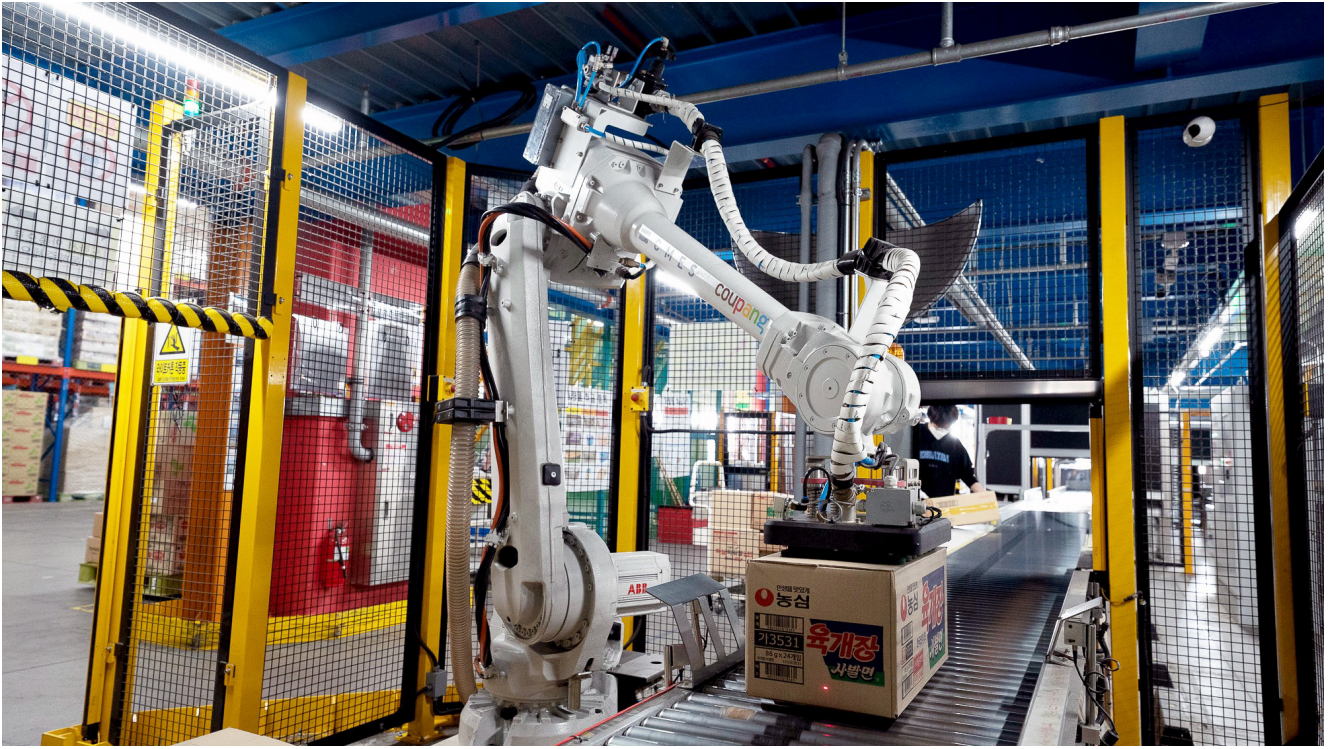
포장이 끝난 제품을 분류로봇 위에 올려놓으면 로봇이 운송장의 주소를 스캔해 단 몇 초만에 지역별로 분류합니다.



오토 배거

Auto Bagger

오토 배거로는 라벨 인쇄 및 부착, 봉투 개봉 및 봉인이 가능합니다. 밀봉 후에는 오토 배거가 상품을 컨베이어로 보내 직원은 집품하고 포장하는 데에만 집중할 수 있습니다.



로보틱 암

Robotic Arm

로보틱 암은 업무 효율을 높일 뿐만 아니라 극도의 정밀함이나 일관성이 필요한 작업도 무리 없이 해낼 수 있습니다. 또한 다양한 환경에서 작업할 수 있기 때문에 작업자의 안전도 지킬 수 있습니다.



로보틱 배거

Robotic Bagger

로보틱 배거는 로봇이 상품을 직접 집어 포장합니다. 이 기술은 작업 효율성을 높이고 기계가 대신 무거운 물품을 포장해 직원의

업무강도를 낮출 수 있습니다.

직원을 위한 물류배송 기술

쿠팡의 인공지능은 직원에게 최적 동선을 실시간으로 알려줘 작업을 돕습니다.

직원을 위한 물류배송 기술

쿠팡의 인공지능은 직원에게 최적 동선을 실시간으로 알려줘 작업을 돕습니다.

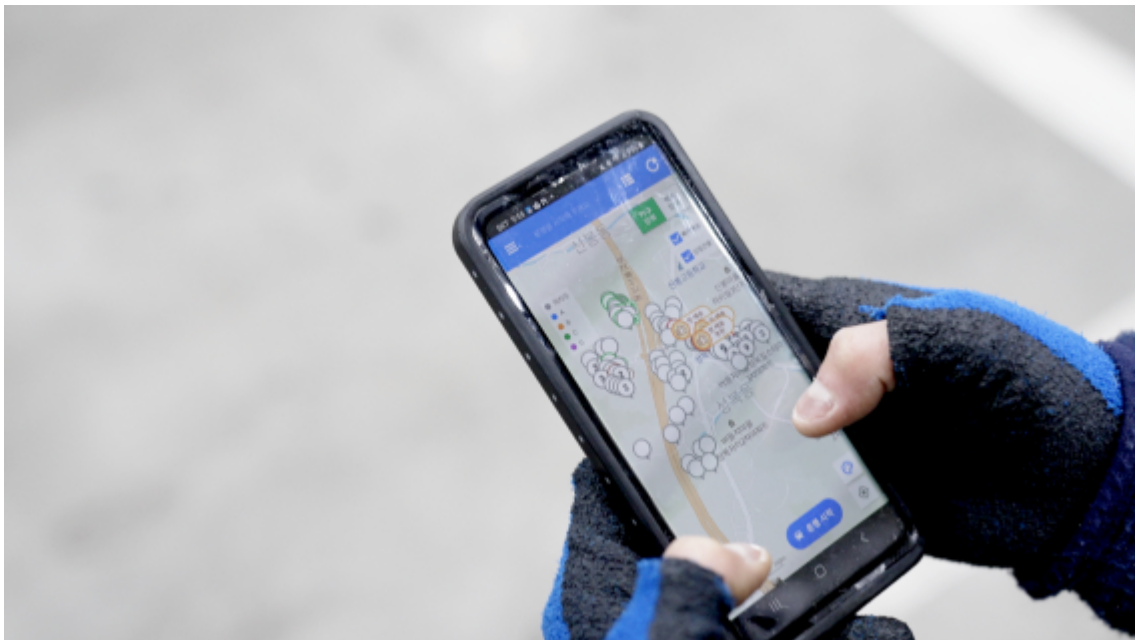


PDA

쿠팡친구는 인공지능 기반 PDA 장비를 통해 편리하게 배송 작업을 할 수 있습니다. PDA를 통해 배송 정보는 물론이고 각 건물에서 회수할 상품이나 프레시백 등을 빠르게 확인할 수 있습니다. 또 예정된 휴식 시간을 알려줘 업무 강도를 조절할 수 있습니다.

쿠팡카

슬라이딩 도어와 선반 등이 맞춤형으로 디자인된 쿠팡의 트럭은 쿠팡친구가 배송물을 쉽게 찾을 수 있도록 합니다. 쿠팡친구는 인공지능의 안내를 받아 최적의 방법으로 배송물을 적재할 수 있으며, 12개의 안전 센서와 360도 카메라는 쿠팡친구의 안전을 지켜줍니다.



PDA

쿠팡친구는 인공지능 기반 PDA 장비를 통해 편리하게

배송 작업을 할 수 있습니다. PDA를 통해 배송 정보는 물론이고 각 건물에서 회수할 상품이나 프레시백 등을 빠르게 확인할 수 있습니다. 또 예정된 휴식 시간을 알려줘 업무 강도를 조절할 수 있습니다.



쿠팡카

슬라이딩 도어와 선반 등이 맞춤형으로 디자인된 쿠팡의 트럭은 쿠팡친구가 배송물을 쉽게 찾을 수 있도록 합니다. 쿠팡친구는 인공지능의 안내를 받아 최적의 방법으로 배송물을 적재할 수 있으며, 12개의 안전 센서와 360도 카메라는 쿠팡친구의 안전을 지켜줍니다.